



Centro de Yoga
Montanha Encantada

Orientações para a chegada no Centro de Yoga Montanha Encantada.

Muitas vezes, os aplicativos não indicam o local correto, portanto, este material pode ser útil para a chegada.

A saída da BR 101 é por Araçatuba, entrando na rodovia SC 434, passando pelas entradas da Praia do Rosa e 2 km a frente a Praia da Barra.

Após a placa na foto abaixo, seguindo 100m à esquerda, fica entrada para a estrada da Montanha Encantada.



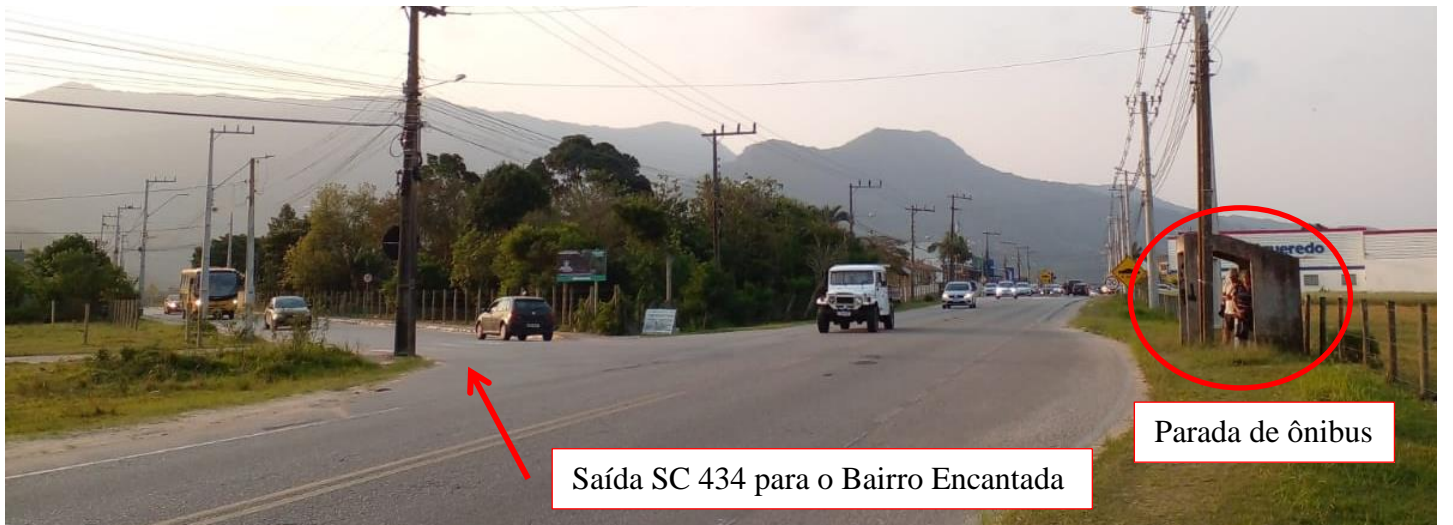
Neste percurso saindo da BR até nossa entrada são em torno de 8km.

Vejam estas fotos, para orientação no momento da saída SC 434 para a entrada no Bairro Encantada:



Placa de Tintas

Entrada para Encantada



Saída SC 434 para o Bairro Encantada

Parada de ônibus



Placa da Montanha

Seguindo reto, chega um momento em que o asfalto acaba com uma bifurcação, se mantenha a direita pela estrada de terra, veja:



Perceba que temos placa da Montanha nos postes de luz.



Siga sempre reto por 400m na estrada de terra, passando por uma pequena Igreja à direita, logo em seguida é nossa entrada!!



Vindo no sentido Garopaba x Encantada, pela SC434, a entrada é primeira rua à direita, após as lojas de material de construção:

Elevato e Figueredo (Bairro Encantada)

Uma ótima viagem e Sejam bem - vindos!!